

SERAH

SERAH

SOCIETE D'ETUDE,
DE REALISATION,
D'AMENAGEMENT
ET D'HYDRAULIQUE



Polyvalence

Fondée en 1985, l'activité de SERAH couvre l'ingénierie et la maîtrise d'œuvre dans les domaines de la construction, de l'hydraulique, des infrastructures et de l'environnement. Depuis sa création, SERAH intervient sur des projets très diversifiés, tant au niveau des études préliminaires que des études d'exécution et de la supervision des travaux. Ces expériences et savoir-faire acquis sur plus de 500 projets sont le garant de la qualité de notre ingénierie.

Une équipe

SERAH regroupe une équipe pluridisciplinaire d'ingénieurs et associe des architectes, des urbanistes, des économistes, des sociologues et des spécialistes de l'environnement dans les études de projets concernant tant le développement urbain que le développement rural.

Expertise

SERAH et son équipe mettent à votre service :

- un haut degré de professionnalisme, fruit de l'expérience et des compétences de son personnel permanent et de ses experts et consultants qui partagent la vision du long terme et de la rentabilité.
- l'intégration de la dimension environnementale et du développement durable dans l'étude et la mise en œuvre de vos projets.

Qualité

SERAH certifiée ISO 9001-2008 est constamment à l'écoute de ses clients afin de mieux les satisfaire.

NOTRE MÉTIER

La société couvre une large gamme de prestations :

Maîtrise d'œuvre

- Etudes préliminaires et de faisabilité
- Prospection et investigation de terrain
- Expertise technique
- Etudes d'avant projet et de projet
- Etudes de détail, prescriptions d'exécution
- Dossiers de consultation des entreprises
- Contrôle et analyse des offres
- Proposition d'adjudication, établissement des contrats
- Direction et suivi des travaux, coordination
- Contrôle de la conformité, réception des ouvrages
- Gestion des contrats pendant la construction
- Suivi et contrôle des coûts et délais
- Coordination hygiène et sécurité sur chantier

Etudes et conseil

- Schémas directeurs et études stratégiques sectorielles
- Etudes générales concernant l'aménagement du territoire
- Etudes locales d'aménagement
- Etudes de faisabilité technique et économique
- Sensibilisation et approche participative
- Montage financier et institutionnel
- Conseil en privatisation

Affiliation

- ANBEIC - Association Nationale de Bureaux d'Etudes et Ingénieurs Conseils - Tunisie
- FECA - Fédération des Consultants Africains
- FCIC - Fédération des Ingénieurs Conseils des Pays Islamiques
- FIDIC - Fédération Internationale des Ingénieurs Conseils

Enregistrements

- BIRD, IDA - Banque Mondiale
- BAD - Banque Africaine de Développement
- BID - Banque Islamique de Développement
- FED - Fond Européen de Développement
- BEI - Banque Européenne d'Investissement
- FADES - Fond Arabe de Développement Economique et Social
- BADEA - Banque Arabe pour le Développement Economique en Afrique

ENGINEERING AND PROJECT MANAGEMENT

Founded in 1985 as a company of consulting engineers in the field of water supply and sewage disposal, today SERAH has expanded its activities drawing together interdisciplinary competence in the field of building construction, transport infrastructure and assistance to development studies.

SERAH is an independent consulting firm with a solid experience acquired in more than 500 projects. Its interventions cover projects from preliminary studies to implementation, and provide high professional quality work resulting from the experience and competence of its permanent staff and consultants.

SERAH performs with independence and permanent concern for economy and sustainable development.

Our core activities

The main fields of activities of the company are :

Transportation infrastructures, including roads and bridges, urban development infrastructures, urban traffic and regulation

Hydraulic works, including dams, water storage structures, pumping systems and transfer systems. Rural development projects, including irrigation and drainage systems, water resources management, tracks and rural roads

Water supply and sanitation, including retention basin, treatment systems, sewage and wastewater systems management, pumping stations
Environmental engineering, including environmental assessment and auditing, monitoring of water pollution, wastewater treatment plants, solid waste management, marine environment

Construction and civil buildings, including civil and administrative buildings, vocational and training centers, touristic complex, industrial buildings and technical engineering (electricity, mechanical, energy efficiency and safety)

Consulting and development, including land and regional development, economic and financial services, planning and program management

Our services

The consultancy services offered by SERAH include

- Master Plans
- Feasibility Studies
- Project Design
- Tender Documents
- Project Management
- Monitoring and supervision of Construction Works
- Technical Assistance
- Project Development, Control and Evaluation

INFRASTRUCTURE / INFRASTRUCTURE

- Routes et ouvrages d'art
- Aménagements et viabilisation urbaine (zones d'habitations et de services, zones touristiques, zones industrielles)
- Ouvrages de protection contre les inondations
- Infrastructures portuaires

- Roads and bridges
- Drainage and flood protection
- Urban infrastructures Development (real estate, industrial zones, etc.)
- Ports and waterfront infrastructures



Aménagement de la zone industrielle de Mghira (220 ha), Tunisie

Mghira Industrial Zone development project (220 ha), Tunisia

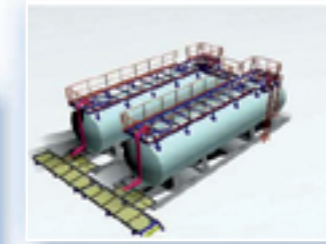
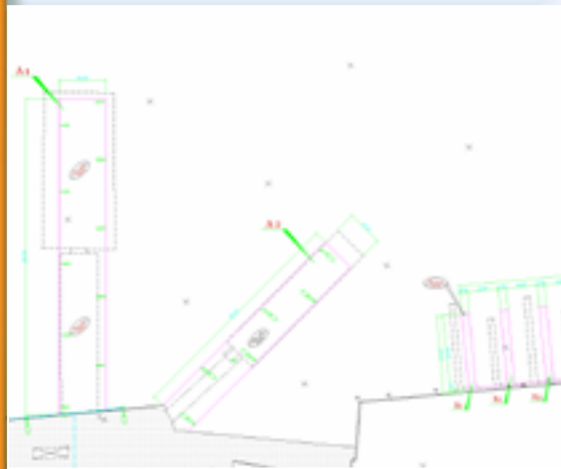
Programme de Modernisation des Infrastructures Routières

Road Infrastructure Modernization Program



Etude de réhabilitation du port de pêche de Bab Bahr, Tripoli, Libye

Bab Bahr Fishing Port rehabilitation project (platform, quays, utilities), Tripoli



Implantation d'une station de carburant dans la gare ferroviaire de Sfax, Tunisie

Fuel tanks in the railways station of Sfax, Tunisia

Aménagement d'une zone industrielle à Kalaâ Sghira (51 ha), Tunisie

Kalaâ Sghira Industrial Zone development project (51 ha), Tunisia



Aménagement Voiries et réseaux divers à Mhamdia, Tunisie

Mhamdia Development Project, Tunisia



CONSTRUCTION HYDRAULIQUE / HYDRAULIC WORKS

- Etudes hydrologiques
 - Barrages en remblai et digues de retenue
 - Réseaux d'irrigation et de drainage
 - Adduction, stockage et distribution d'eau potable
 - Stations de pompage
 - Assainissement des villes et des agglomérations
 - Travaux lacustres, Aménagement du littoral
- Studies on water development (dams, small hillside dams, irrigated areas, water supply networks)
 - Simulation of management and operation of irrigation networks
 - Water transfer and river engineering
 - Pumping station, transmission pipes
 - Water resources management
 - Coastal zone protection and management



Aménagements hydrauliques de la cité des Sciences de Tunis

Hydraulic works in Cité des Sciences, Tunis



Contrôle et supervision des travaux du complexe hydro-agricole de Mekna (3700 ha), Tunisie

Integrated Irrigation Project in Mekna (3700 ha), Supervision of works, Tunisia



Contrôle et supervision des travaux du complexe hydro-agricole de Sejnane (5000 ha), Tunisie

Integrated Irrigation Project in Sejnane (5000 ha), Supervision of works, Tunisia



Diagnostic et réhabilitation des infrastructures hydrauliques des périmètres publics irrigués de Jendouba (25000 ha), Tunisie

Rehabilitation of hydraulic infrastructures and pumping stations of the public irrigated perimeters of Jendouba (25000 ha), Tunisia



Réhabilitation du périmètre de Borj Touil (3000 ha) irrigué à partir des eaux usées traitées, Tunisie

Wastewater reuse for irrigation in Borj Touil perimeter, Tunisia



Tour de prise du barrage de Kebir et ouvrages de transfert, Tunisie

Intake Tower and transfer structure, Kebir Dam, Tunisia



Etude et supervision des travaux du barrage de Douimis, Tunisie

Study and works monitoring, Douimis dam, Tunisia



BATIMENTS / BUILDINGS

- Bâtiments industriels
 - Bâtiments administratifs et d'habitation
 - Constructions scolaires et universitaires
 - Unités hôtelières
 - Equipements sportifs et de loisir
 - Installations techniques du bâtiment
- Integrated complex
 - Real estate development
 - Schools and educational building
 - Administrative and industrial building
 - Technical engineering (electricity, mechanical and safety management)



Bâtiment administratif Assurance STAR à Tunis

STAR administrative building in Tunis



Centre de formation professionnel de Kalaâ Kebira, Tunisie

Vocational training center in Kalaâ Kebira, Tunisia



Siège de l'Ambassade d'Algérie à Tunis

Embassy of Algeria in Tunis



Usine de Heineken à Grombalia, Tunisie

Heineken plant in Grombalia, Tunisia



Immeuble Mazars Tunis Lac Nord

Mazars headquarter in Tunis



ENVIRONNEMENT / ENVIRONMENT

- Assainissement urbain
 - Stations d'épuration
 - Réutilisation des eaux usées traitées
 - Gestion des déchets ménagers et industriels
 - Protection du littoral et environnement marin
 - Protection et valorisation des zones humides
- Sewage system and storm water drainage
 - Wastewater disposal and treatment
 - Municipal and industrial sewage treatment plants
 - Reuse of treated wastewater
 - Solid waste management
 - Protection of aquatic systems



Station d'épuration, groupe industriel privé, Tunisie

Industrial wastewater treatment plant, Tunisia

Centre IRST de déchets dangereux de Sfax, Tunisie

Hazardous wastes Centre in Sfax, Tunisia



Protection et aménagement de la Sebkhia de Sejoumi, Tunisie

Sedjoui Wetland Protection, Tunisia



Inventaire des espèces marines patrimoniales et introduites dans le golfe de Gabès, Tunisie

Inventory of marine patrimonial and invasive species in Gabes Gulf, Tunisia



Inventaire des sources de pollution et impact sur la biodiversité marine, Tunisie

Pollution sources inventory and impact on marine biodiversity, Tunisia



ETUDES GENERALES / DEVELOPMENT CONSULTING

- Etudes économiques et financières
- Schéma directeur d'aménagement
- Développement rural intégré
- Assistance à maîtrise d'ouvrage
 - Programmation fonctionnelle et technique
 - Contrôle des coûts et délais
- Conseil en concession
- Feasibility studies
- Regional and Land development
- Procurement of goods
- Advisory services to target groups
- Sensibilisation and motivation campaigns
- PPP scheme assistance

Schéma directeur d'aménagement de la zone sensible de l'extrême nord

Master plan for the development of the extreme north sensitive area

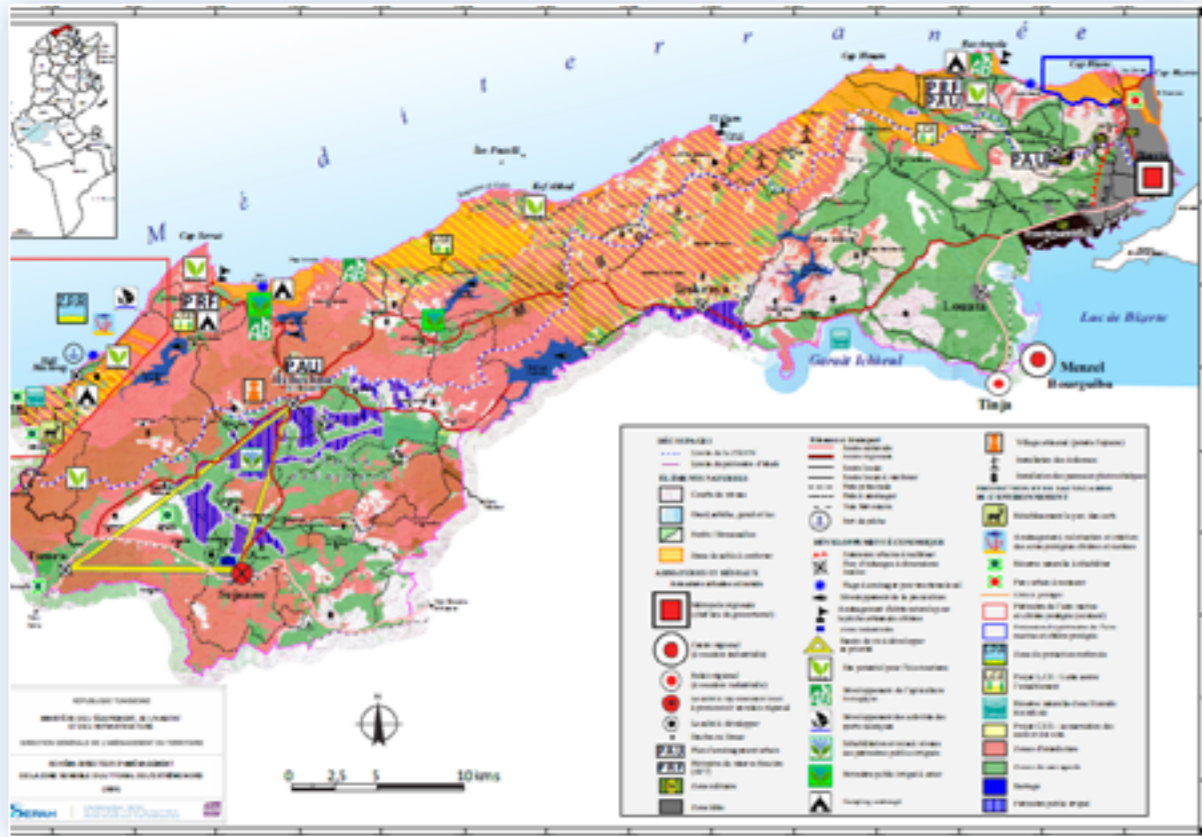


Schéma directeur d'aménagement de la région Centre-Ouest, Tunisie

Territorial Master Plan Project, Centre-Ouest District, Tunisia

Etudes économiques et institutionnelles

Economic and Institutional Analysis

Etude de tarification des eaux d'irrigation dans les PPI de Jendouba, Tunisie

Water Pricing schemes in the Public Irrigated Perimeters of Jendouba



Conseil en privatisation

PPP Scheme Assistance



Etude sur la privatisation des activités de croisière au port de la Goulette, Tunisie

Cruise activity Privatization Scheme in Goulette Port, Tunisia

Etudes stratégiques et sectorielles

Strategic and Sectoral Studies



Etude de gestion des eaux de ballast des navires, Tunisie

Study on Ballast water management applied to invasive species, Tunisia



Sensibilisation et approche participative

Sensibilization Campaign with Participative Approach



Etude de faisabilité pour la mise en place de récifs artificiels dans les Iles Kerkennah

Feasibility study for implementation of artificial reefs in Kerkennah Islands, Tunisia



3, Rue Mahmoud Materi - 1002 Tunis
Tél.: (+216) 71 890 548 - 71 787 073 - Fax : (+216) 71 783 315
Site web : www.serah.com.tn - E-mail : serah@serah.com.tn

